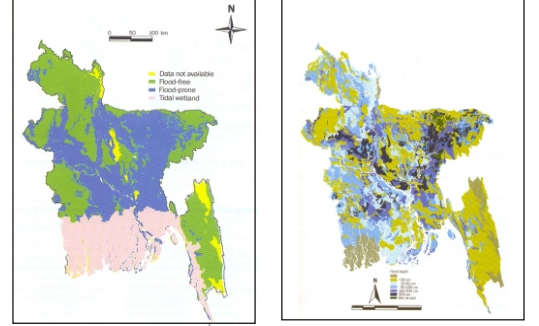


## বন্যা পরিচিতি

বাংলাদেশের মোট ১৪.৪৯ মিলিয়ন হেক্টর জমির প্রায় অর্ধেকই বন্যাপ্রবণ (vulnerable to flood) যে সব স্থানে সাময়িক কিংবা মৌসুমী বন্যার কারণে আধুনিক ধান চাষ বাধাগ্রস্ত হয় সেগুলোকে বন্যাপ্রবণ এলাকা বলা হয়। আমাদের দেশে সাধারণত আমন মৌসুমের শুরুতে চারা অবস্থায় সাময়িক বন্যা (flash flood) কিংবা মৌসুমী বন্যার (seasonal flood) পানিতে ডুবে ধান চাষ ক্ষতিগ্রস্ত হয়। এহেন পরিবেশে বীজতলার চারা নষ্ট হয়ে যায় বা রোপা ধানও কুশি গজানো অবস্থায় নষ্ট হয়ে যায়। বোরো মৌসুমে আকস্মিক বন্যায় (flash flood) ধান পরিপক্ক অবস্থায় ডুবে গেলে ফসলহানী ঘটে। কয়েকটি বন্যাপ্রবণ এলাকায় বন্যার পানির গভীরতা ১ ও ২ নং চিত্রে দেখানো হলো এসব অঞ্চলে পানির গভীরতা ০.৮-২.৫ মিটারও হতে পারে।



বাংলাদেশে বন্যামুক্ত ও বন্যাপ্রবণ এলাকার মানচিত্র

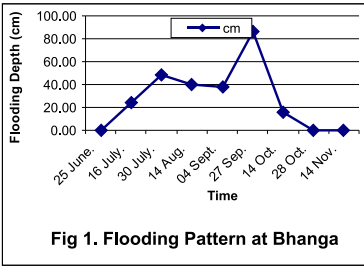


Fig 1. Flooding Pattern at Bhangra

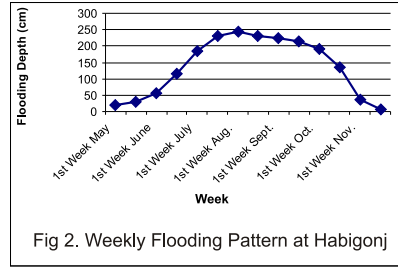


Fig 2. Weekly Flooding Pattern at Habigonj

বিভিন্ন সময়ে বন্যার পানির গভীরতা



বন্যায় ক্ষতিগ্রস্ত আমন ধানের জমি

## বন্যাপ্রবণ অঞ্চলে আধুনিক ধান চাষের সমস্যা

- ▶ প্রাকৃতিক দুর্যোগঃ বন্যা এবং খড়া দু'টোই বন্যাপ্রবণ এলাকায় আধুনিক ধান চাষের সমস্যা। আমন ধান প্রাথমিক অবস্থায় এবং বোরো ধান পরিপক্ক অবস্থায় বন্যার পানিতে ডুবে গিয়ে ফসলহানী ঘটে। তাছাড়া জমির ক্রমহ্রাসমান উর্বরতাও একটি সমস্যা (অন্তত ৬০% আবাদী এলাকার মাটির জৈব উপাদান ১.৭% এর নিচে)।
- ▶ উপযুক্ত জাত না থাকাঃ যেখানে যেমন দরকার সেখানে সেরকম ধানের জাত না থাকা একটি প্রধান সমস্যা। বিশেষত বন্যাপ্রবণ এলাকা যা ৭-১০ দিন জলমগ্ন অবস্থা সহিষ্ণু (submergence tolerance)। আমন মৌসুমে এমন জাত আবশ্যিক যার চারা লম্বা, লম্বা আকৃতির গাছ, শক্ত কাণ্ড এবং আলোক-সংবেদনশীল। তাছাড়া এমন ফসল ব্যবস্থাপনা প্রযুক্তি দরকার যা ধানের জীবনকাল কমিয়ে আনে এবং উৎপাদন খরচ কমায়। যেমন- সরাসরি বপন পদ্ধতিতে জীবনকাল কমে আসে, লিফ কালার চার্ট (এলসিসি) ব্যবহারে ইউরিয়া সাশ্রয় হয়, ইত্যাদি।
- ▶ আর্থসামাজিক ঃ বন্যাপ্রবণ এলাকার জন্য উপযুক্ত ধানের জাতের গবেষণা ও তার সম্প্রসারণ কাজ কম হয়েছে। এসব অঞ্চলের কৃষকেরা সাধারণত অর্থাভাবে পর্যাপ্ত পরিমাণ উপকরণ (যেমন- সার) ব্যবহার করতে পারেন না। কৃষকদের মধ্যে প্রযুক্তি বিষয়ে সীমিত জ্ঞানও বন্যাপ্রবণ অঞ্চলে আধুনিক ধানের ফলন কম হবার অন্যতম কারণ।
- ▶ দেশের বিভিন্ন এলাকায় আকস্মিক বন্যাপ্রবণ অঞ্চলে যেখানে রোপা আমন মৌসুমে ১২-১৪ দিনের বন্যায় জলমগ্ন হওয়ার সম্ভাবনা থাকে, সেখানে ব্রি ধান৫১ এবং ব্রি ধান৫২ চাষ করে সন্তোষজনক ফলন পেতে পারেন। (২নং মডিউলে ফ্যাঙ্কশীট ৪৯ এবং ৫০ দেখুন)।

আরো তথ্যের জন্য ঃ

পরিচালক (গবেষণা), ব্রি, গাজীপুর-১৭০১ ই-মেইলঃ dr@brrri.gov.bd

অধিবেশন ৩: মডিউল ৪

ফ্যাঙ্ক শীট ৪